

リノベ仏壇・古仏壇修復洗濯の事例特集

貴方のお仏壇にふさわしいカタチを提案します。 Vol.3

事例1 20号京仏壇を家具の上に置けるようリノベーション



東京都 Y様

注文サイズに狂いも無く
置き場所にもぴったり！
これで毎日ご先祖様を供
養できます。思い切って
相談できて良かった！



東京都にお住いのY様は、秋田の実家が空き家になり処分することになった。現在の住居に仏壇だけは持ち帰りたいと考えていたが、サイズ的にあまり現実的ではなかった。

そんなとき当社ホームページからリノベ仏壇を知り相談に至った。

住居のキャビネットのうえに簡単に設置できるサイズまで小さくしたいとのこと。

- 引取りから納品までの納期 → およそ6ヶ月
- 京仏壇 → モダン上置きにリサイズ希望

Before



高140×幅70×奥50 (cm)

Y様の具体的な希望

- ・構造はシンプルにしたい
- ・昔の面影をできる限り残したい
- ・置くスペースが限られているのでコンパクトに軽く仕上げたい



主なリノベーション作業

- ・扉と障子を省略
- ・ランマの彩色を修復し再設置
- ・内陣を綺麗にして上置きタイプに
- ・機能的な膳引きを付ける

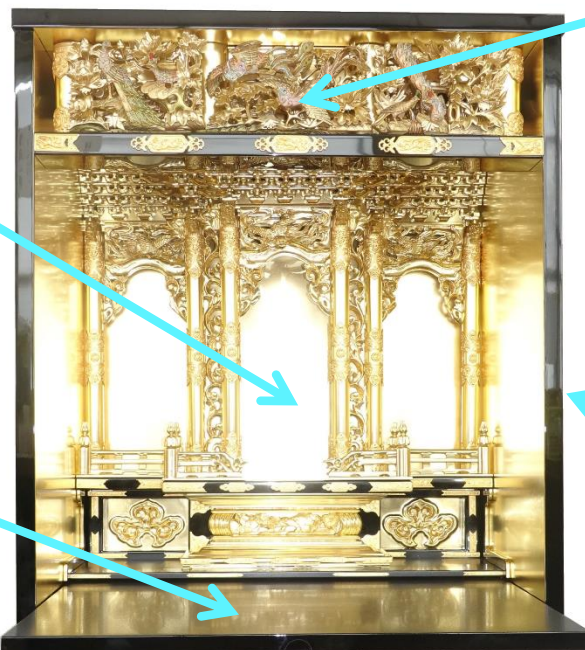
After



高75×幅59×奥35 (cm)
-65 -11 -15



須弥壇から上を再利用。



ランマを修復し再設置。



敷板も兼ねた広い膳引き。



扉・障子を廃したシンプルな構造。

事例2 唐木仏壇をモダンな上置き仏壇にリノベーション



秋田市 N様

出来上がってびっくり！
こんなに素晴らしいもの
になるなんて感動です！
思い切って頼んで良かった
です。

- 引取りから納品までの納期
→ およそ6ヶ月
- 唐木仏壇
→ 家具調モダン上置きにリサイズ希望



秋田市在住の65歳の男性N様から製作を依頼された。
唐木仏壇をリサイズしたいが中を明るく、外を以前の雰囲気を残しながらモダンでお洒落な感じにしてほしいと要望された。
彫り物を使うのが嫌なのでできるだけシンプルなデザインを希望。

Before



高164×幅68×奥50 (cm)

N様の具体的な希望

- ・ 金箔は好まないが中は明るくしたい
- ・ 彫刻は付けたくない
- ・ 改装は以前の雰囲気を残したい
- ・ できるだけシンプルなデザイン



主なリノベーション作業

- ・ 内部に桧の無垢板を貼る
- ・ 内部奥下からの間接照明でライトアップ
- ・ 上からLEDダウンライトで照らす
- ・ 2種の組子を移植してランマと段中にアクセントをつける

After



高60×幅43×奥40 (cm)
-104 -25 -10

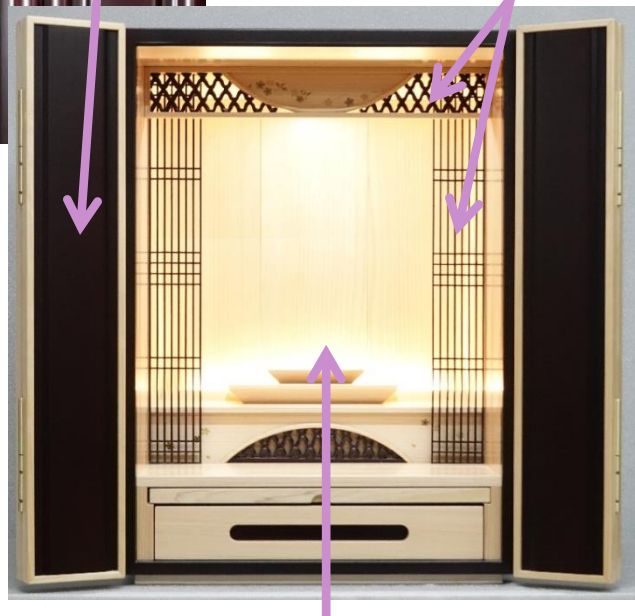


3DCGを元に
ご希望の木地を作成



扉の板を移植し
外装の雰囲気を残す

2種の組子を移植



下から照らす間接照明

今回のリノベーションは、
依頼者様のご要望により
移植部位は少なめとなった
が、理想に近いかたちで
完成できた。



事例3

小型仏壇のごく一部のパーツを使用し上置きタイプに



能代市 S様

見学してから依頼して大正解です。姿形は全く違うけれど、思った以上に綺麗になって帰ってきてくれました。

- 引取りから納品までの納期
→ およそ3~6ヶ月
- 山形仏壇→家具調モダン上置きにリサイズ



県内に住むS様は、ご実家の解体にあたり、先祖代々のお仏壇の処分にお困りだった。処分について調べていたところ当社ホームページのリノベ仏壇にたどり着き、ご相談となった。

当社工場の見学をし、展示している当社商品「樺18号」のデザインが気に入り、古仏壇のパーツを入れ込むことでリノベーションすることになった。

Before



S様の具体的な希望

- ・ 鳳凰の蒔絵を活かしてほしい
- ・ 内陣に赤味を入れて女性らしさを出したい



主なリノベーション作業

- ・ 彫刻・組子を部分的に内陣に移植
- ・ 障子の蒔絵を内壁に埋め込む
- ・ 家紋をランマに取り付ける

After

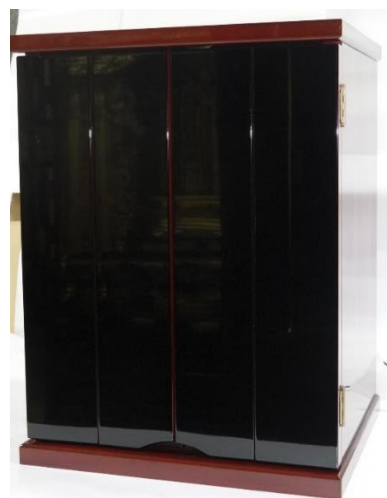


高55×幅42×奥36 (cm)
-105 -38 -32

高160×幅80×奥68 (cm) 台付



象徴的な家紋はランマへ



どんな部屋にもマッチする
シンプルなデザイン



障子の蒔絵を内壁に埋め込み



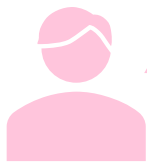
彫刻は優しい彩色を施し
雑壇の正面へ



光沢仕上げは照明が綺麗に反射して美しい

事例4

200代名古屋仏壇を多くの部品を活かしてリノベーション



愛知県 A様

沢山の思い出の部品が全て入っていてとてもうれしいです。芸術的にもレベルが高くとても満足しています。

- 引取りから納品までの納期
→ およそ3~6ヶ月
- 名古屋仏壇
→ 小壇から上部分を活かし
リサイズして新しい外装に納める。



愛知県のA様は家を新築をすることになったが、仏間が本来の半分しか確保できず、どうするか困っていたところを相談にいらっしゃった。

仏間に入るよう小さくリサイズした上で、できる限り多くの部分を詰め込んで前の仏壇の面影を感じたいとの要望だった。

A様の具体的な希望

- ・ 昔の面影をたくさん詰め込みたい。
- ・ 仏具が多いので収納する引出しが欲しい。
- ・ 気に入った蒔絵を再利用したい。
- ・ 家紋は是非活かしたい。



主なリノベーション作業

- ・ ランマを既存部品組み替えで新造
- ・ 新しいランマに併せて大柱を改造
- ・ 蒔絵部分を下台引出しの正面に設置
- ・ 内陣全部品の幅つめ
- ・ 扉正面の金具を再利用

扉は鏡面仕上げ木目柄。扉金具で装飾します。

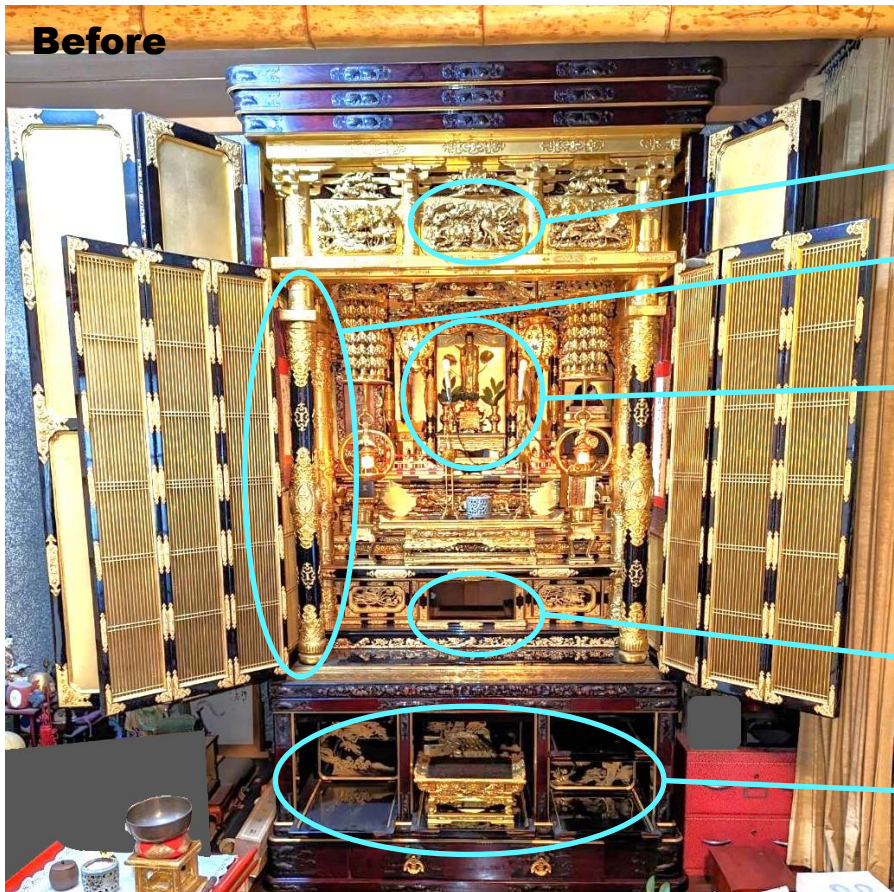


天井は梨地模様。



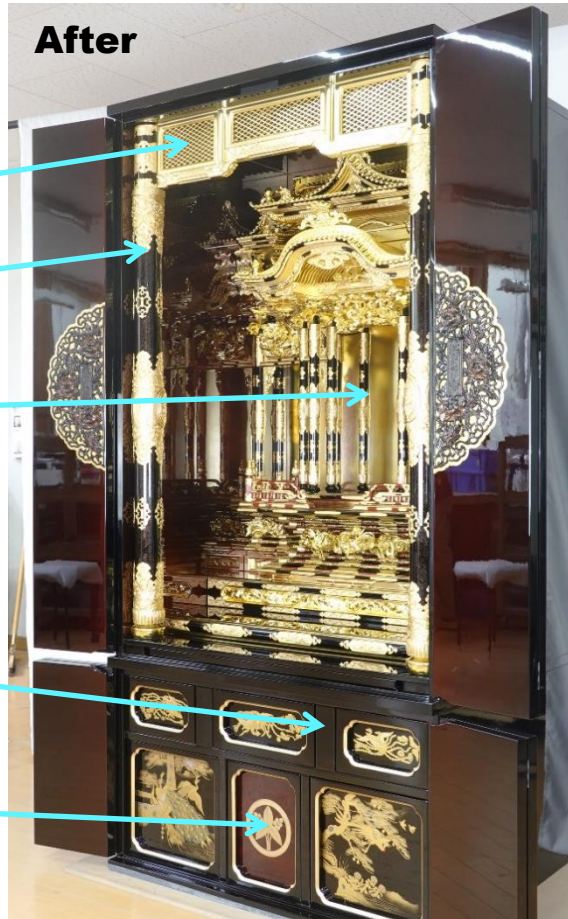
ランマ・大柱は思い切ったデザイン変更。

Before



高198×幅111×奥82 (cm) 台付

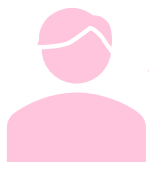
After



高180×幅87×奥69 (cm)

-18 -24 -13

事例5 200代名古屋仏壇の内陣と扉板を使いリノベーション



東海地方 O様

最初はどんなものが出るか不安でしたが、完成予想写真を見せてもらい、同じものが出来てきたのですごく驚きました！

- 引取りから納品までの納期
→ およそ3~6ヶ月
- 名古屋仏壇
→ 内陣を可能な限り使い木目を生かした外枠でリサイズ希望



O様は仏壇関係の仕事をしており、古くなった自身の仏壇の買い替えを検討した際、自身の事業も長く継承してほしいという思いから、リノベーションをするに至った。

Before



高200×幅112×奥85 (cm) 台付

O様の具体的な希望

- ・ 塗りよりも木目が好ましい
- ・ 扉板に玉杳模様を残したい



主なリノベーション作業

- ・ 内陣を調整し、新木地に移植
- ・ 扉板の玉杳模様を新しい扉に移植
- ・ 摺り漆調に光沢を出した

After



高170×幅63×奥50 (cm)

-30 -49 -35

詳細な図面と合成写真を作り、協議します。(設計過程画像)



合成写真

ランマ裏・宮殿裏にLED照明



下台に3つの収納 (正面櫛)



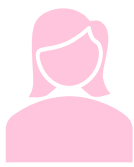
古仏壇の扉の玉杳模様を移植した新扉正面



全面櫛の家具調仕様

事例6

30号江州仏壇の内陣のみを生かしリサイズ



愛知県 K様

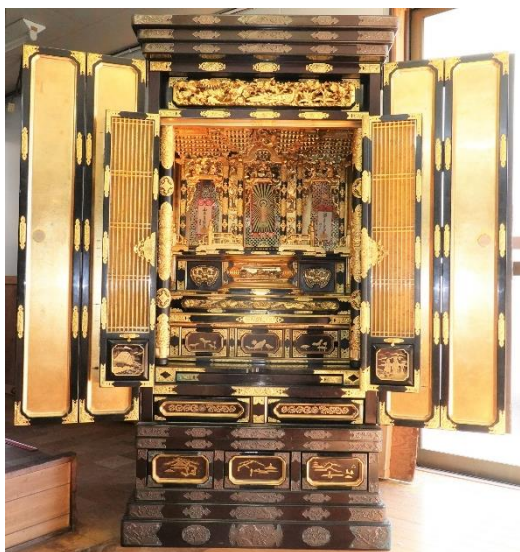
我が家にきれいにリノベされた仏壇が帰ってきて気持ちがやっと落ち着きました。ありがとうございました。

- 引取りから納品までの納期
→ およそ3~6ヶ月
- 江州仏壇
→ 内陣を可能な限り使い須弥壇から上部分をいかしてリサイズ希望



愛知県在住のK様は、マンションに一人暮らしをしているが、ご両親が他界され古い家の取り壊しを余儀なくされた。仏壇を小さくして今の住まいに置きたいと相談された。思いの詰まった仏壇の面影を残したいとの希望だ。

Before



高175×幅87×奥76 (cm) 台付

K様の具体的な希望

- ・ 黒くなく明るめの雰囲気にした
- ・ 扉が横に開かないようにした
- ・ 仏具を収納しやすい下台がほしい



主なリノベーション作業

- ・ 内陣を調整し、新木地に移植
- ・ 正面扉は左右から中心に向かって明るくなるようグラデーションをつける
- ・ 扉は押込みスライド収納できるようにした
- ・ 下台の4段の引出は仏具の収納等に使用
- ・ 金箔を使わず落ち着いた雰囲気にした

After



高149×幅59×奥50 (cm)

-26 -28 -26

内部は黒鏡面で反射が美しい



扉は押込みスライド収納



下台に4段の収納 (正面塗)

扉正面は中央に向けて明るくなるグラデーション

事例7 200代金沢仏壇をイメージを崩さずリサイズ



確かに我が家の仏壇が入っています。思ったよりデザインがよくて台の扉の絵が気に入っています。無事に引き継げてほっとしました。

石川県 H様

- 引取りから納品までの納期
→ およそ3~6ヶ月
- 金沢仏壇
→内陣をできる限り使用し仏壇の雰囲気を残しつつリサイズ希望



Y様は住宅の新築することになったが、持っている仏壇は新築の仏間には大きすぎて入らなかった。しかし、先祖代々の仏壇は継承したく、リノベーションでリサイズをすることにした。表面は葡萄色で塗り、少しでも多くの部品を入れて、スマートな形にしてほしいとの要望だった。

Before



高190×幅123×奥80 (cm)

Y様の具体的な希望

- ・新しい仏間に入るサイズにしたい
- ・金沢仏壇らしさは残したい(蒔絵等)
- ・一部の彫刻、障子を残したい



主なリノベーション作業

- ・内陣を調整し、新木地に移植
- ・障子をリメイクし再利用した
- ・障子の彫刻をランマに再設置した
- ・障子の蒔絵を下台戸裏に組み込んだ

After



高160×幅65×奥60 (cm)

-30 -58 -20

内陣を調整して新パッケージに埋め込む仕様。(制作過程画像)



障子の中腰の彫刻をランマに移植



障子本体はリメイク



内部の蒔絵板を下台に移植



事例8 富山仏壇の内陣を再利用しリノベーション



埼玉県 H様

サイズもぴったり。組子も彫刻も取り入れているから昔の面影もあるのに新品みたいにピカピカです。感謝しました！

- 引取りから納品までの納期
→ およそ3~6ヶ月
- 富山仏壇
→ 内陣をそっくり使用し扉を収納できるようにしたい



埼玉県在住のH様は、故郷(富山県)の実家の取り壊しを余儀なくされた。仏壇をなんとか小さくして今の住まいに置きたいと相談された。想いの詰まった仏壇の面影を残したいと希望。

Before



高170×幅75×奥68 (cm)

H様の具体的な希望

- ・ 黒でなく明るめの色にしたい
- ・ 扉を横に開かないようにしたい
- ・ 仏具を収納しやすい下台がほしい
- ・ 黒は好まないのでも明るい色にしたい



主なリノベーション作業

- ・ 内陣を調整し、新木地に移植
- ・ 正面扉は左右から中心向かって明るくなるようグラデーションをつける
- ・ 扉は押込みスライド収納できるようにした(下台も同様)
- ・ 下台には膳引きを2段をつけ、仏具の収納を容易にした
- ・ 障子組子を、本体と天井に設置

After



高149×幅59×奥50 (cm)
-21 -16 -18

扉正面は木目を強調したグラデーション塗装



扉は押込みスライド収納(下台も同様)



下台の膳引きは二段



このお仏壇でNHKの取材を受けました。

事例9 200代禅宗壇を斬新なデザインに大改修



愛知県 O様

新しい空間にマッチした
素敵な仏壇になって帰っ
てきました。家族の団ら
んもきっと素敵な時間
になります！

- 引取りから納品までの納期
→ およそ3~6ヶ月
- 名古屋禅宗仏壇
→須弥壇から上部分を活かし
当社製品にはめ込む。



愛知県在住のO様は、法事や親族の
行事をするために、新しく離れを建
築した。その中にリノベーションし
た仏壇を入れたいとのことだった。
当社製品「KURA」をベースに、
斬新な形を希望。

Before



高186×幅132×奥82 (cm) 台付

O様の具体的な希望

- ・新しい空間に合うデザイン
にしたい
- ・あまり仏壇っぽくない斬新さが
ほしい
- ・おしゃれな照明を付けたい



主なリノベ作業

- ・内陣を「KURA」ベースに
した外装に移植
- ・扉正面中央に金具を再利用
- ・飾り棚には2種の間接照明を
設置

After



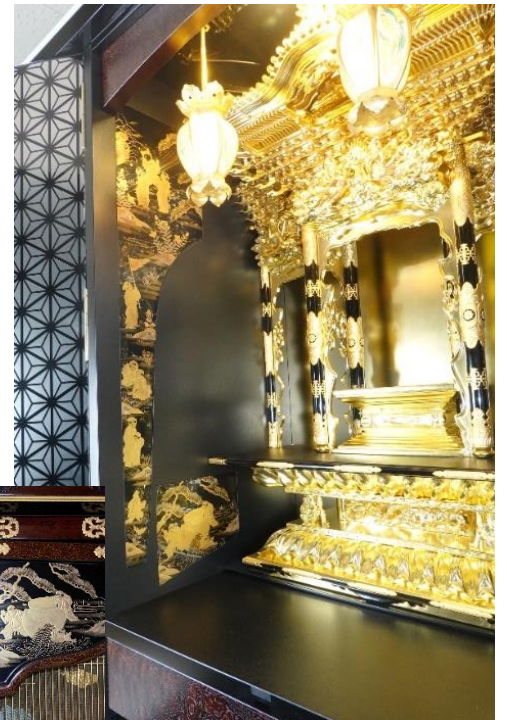
高150×幅115×奥50 (cm)

-36 -17 -32

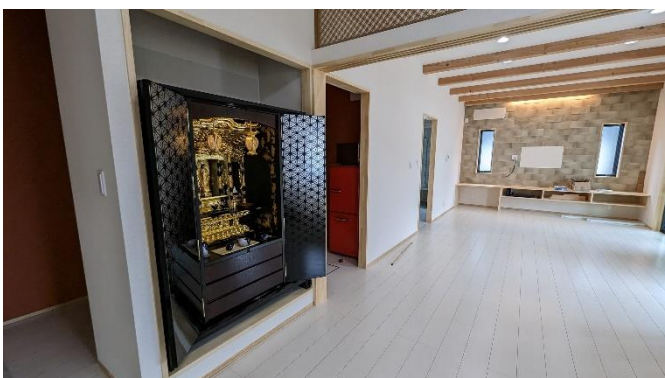
扉を閉めれば部屋になじむ飾り棚。開けても空間にマッチ。



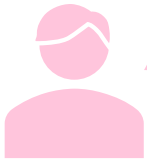
飾り棚部分は鏡面仕上げ。
反射が奥行きを広げます。



内部は障子の蒔絵を移植。



事例10 大型高級仏壇の迫力はそのままに外装を現代風に改修



安城市 K様

要望通りの仕上がりで、
一目で気に入りました。
内陣は以前よりずっと
豪華になって目を疑い
ました！

- 引取りから納品までの納期
→ およそ6ヶ月
- 三河仏壇
→小壇から上部分を活かし
新しい外装に納める。



安城市K様は、現状の仏壇を大変気に入っているが、家の新築に伴いお仏壇の外観を新しい家に合うようにしたいと希望された。

サイズは特に問題にしないが、扉の開閉時もすっきり見えるよう工夫したいので収納式の扉を要望された。

Before



高210×幅158×奥96 (cm) 台付

K様の具体的な希望

- ・外観は木目調のモダン仏壇にしたい
- ・内陣そのままの状態修復したい
- ・開いた扉が横の壁にぶつからないようにしたい



主なリノベーション作業

- ・内陣を完全修復し新規外装に設置
- ・シンプルな木目調の外見に設計
- ・開いた扉を側面にスライドして収納できるようにした
- ・空殿奥に本尊を照らすLEDを設置

After



高198×幅135×奥80 (cm)
-12 -23 -16

側面は落ち着いた黒マット仕上げ。



扉正面は、樺木目調光沢仕上げ。



内陣を新品同様に完全修復。



扉は折りたたためて壁にぶつかりません。

大きくても仏間にぴったり収納できました。

事例11 20号金仏壇を遺影写真で飾る上置き仏壇を製作



大仙市 K様

あの古い仏壇がこんなに
かっこよくなるんですね。
扉の模様もお気に入りの
彫刻も入っていて想像以
上でした！母といつも側
にいるみたいです。



秋田県大仙市にお住いのK様は、同じ
市内で実家が空き家になっている。川
が近く水害で何度も浸水に遭っている
地域で、国の災害計画で実家を取り壊
すことになった。

お母様との思い出がある実家の仏壇を
なんとか小さくして、嫁ぎ先である今
の住まいに置きたいと相談された。

思いの詰まった仏壇の面影を少しでも
残したい希望だ。

- 引取りから納品までの納期 → およそ6ヶ月
- 金仏壇 → 家具調モダン上置きにリサイズ希望

Before



高170×幅72×奥70 (cm)

K様の具体的な希望

- ・暗くなく明るめの色にしたい
- ・家具調でデザインをよくしたい
- ・お母様の遺影を奥に飾りたい
- ・自分の部屋に置いて毎日供養したい



主なリノベーション作業

- ・扉に雲梨地模様を組込み
- ・花彫金を優しい彩色にして再利用
- ・内部に桧材を貼り明るくライトアップ

After



高60×幅55×奥40 (cm)
-110 -17 -30



美しい雲梨地模様

遺影の取り外しが可能



LEDライトで明るく



優しい彩色の花彫金



すっきりとした外観

全国の仏壇 修復・復元



Before



After

5000本以上の実績



くすんで光を失った彫刻。



細部まで金箔を貼り、光を取り戻す。



内部はどんよりと暗くなっている。

金具を新調し、内部を豪華に。



予算に合わせた仕上げが可能 (5段階のお見積もりを提案)

S…新品最上

A…新品上

B…お任せ

C…半洗い

D…洗い補修



解体して木材の状態を確認。



腐食・虫食い部分を交換



丁寧に下地処理・塗装・箔押し

修復・復元5つのポイント

- ①完全な木地の復元
- ②金具不良の徹底修理交換
- ③ピアノ塗装のような塗り上がり
- ④扉・障子・引出しの建付け修正
- ⑤本漆仕上げも可能



有限会社 新平堂
〒012-0105 秋田県湯沢市川連町字太田面28-6
TEL 0183-42-2026 FAX 0183-42-4688
Email info@shinpeidoh.com



リノベ仏壇